

CAPITOLO 8

ANTROPOMETRIA E SEGNALETICA

Obiettivo: Spazi necessari e segnaletica.

Gli impianti e le attrezzature devono disporre di adeguati spazi per la sicurezza e il facile utilizzo da parte delle persone con disabilità. Devono essere fornite di segnalazioni per dare indicazioni chiare e informazioni sulle strutture in un edificio.

♣ Antropometria e Spazi necessari	CI 8.1
♣ simbolo internazionale di accesso per le persone con disabilità	CI 8.2
♣ Segni direzionali	CI 8.3
♣ Segni di identificazione del servizio	CI 8.4
♣ Segnaletica	CI 8.5

8.1 ANTROPOMETRIA E SPAZI NECESSARI

8.1.1 Superficie minima libera da ostacoli

8.1.1.1

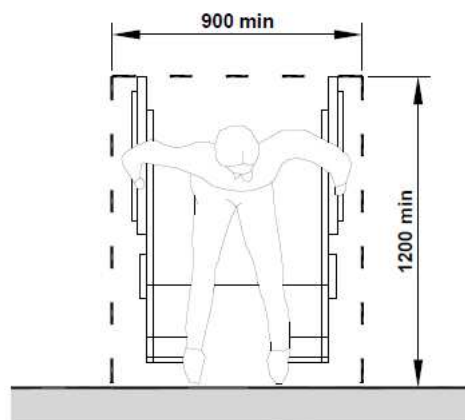
Lo spazio minimo necessario per un singolo occupante una sedia a rotelle, deve essere di 900 mm di 1200 mm come illustrato nella figura 80 (a) e (b).

8.1.1.2

Uno spazio minimo di 1200 mm di 1200 mm, come illustrato in Figura 80 (c), consentirebbe l'accesso sia in avanti che parallelo.

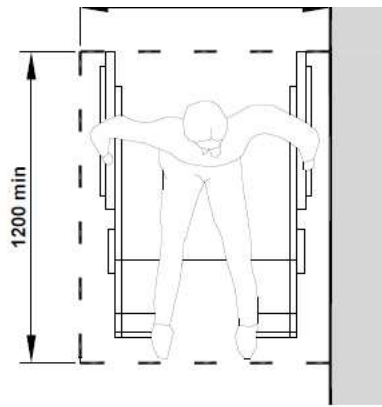
900 min 1200 min

(a) approccio avanti

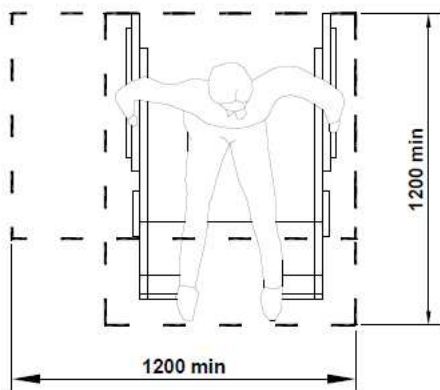


(a) Forward approach

Figure 80
Wheelchair Space Allowances: Minimum Clear Floor Space



(b) Parallel approach



(c) Clear floor space

Figure 80

Wheelchair Space Allowances: Minimum Clear Floor Space

8.1.1.3

Lo spazio minimo libero per la rotazione della sedia a rotelle deve essere di 1800 mm di 1800 mm come illustrato nella Figura 81.

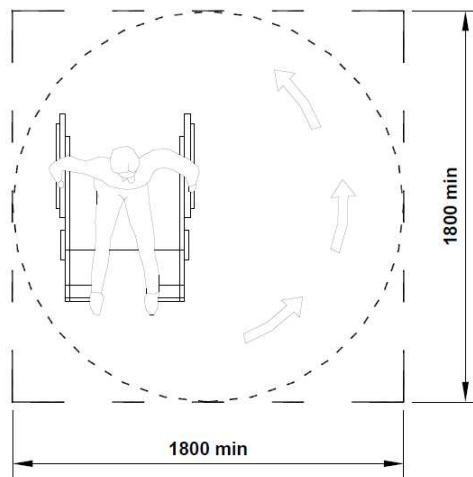


Figure 81

Wheelchair Space Allowances: Minimum Clear Turning Space

8.1.2 Dimensioni della sedia a rotelle

8.1.2.1

La figura 82 descrive alcune delle dimensioni tipiche di uno standard di sedia a rotelle. Altri tipi di sedie a rotelle come le sedie a rotelle motorizzate possono avere dimensioni, peso e manovrabilità diverse. **Nel determinare il requisiti di spazio di circolazione degli utenti su sedia a rotelle, dovrebbero essere prese in considerazione le dimensioni globali del tipo di sedia a rotelle utilizzata e della capacità dell'operatore di manovrarla**

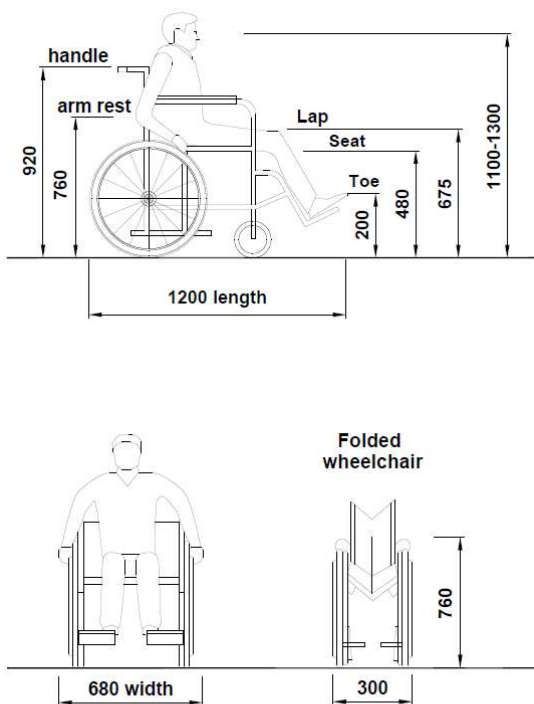


Figure 82
Typical Dimensions of Wheelchairs Commonly Used by Adults

8.1.3

Spazi di manovra per una persona su una sedia a rotelle

8.1.3.1

accessibilità in avanti

8.1.3.1.1

Accessibilità in avanti, senza ostacoli, è di 1200 mm dal pavimento e la portata minima in avanti è di 400 mm dal pavimento come mostrato in Figura 83.

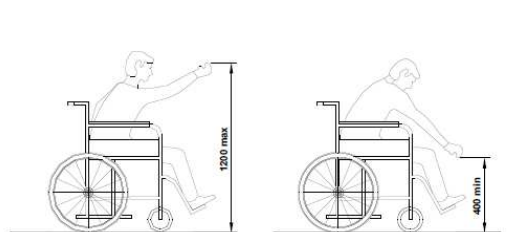


Figure 83
Reach Ranges: Forward Reach Without Obstruction

8.1.3.1.2

L'accessibilità massima in avanti su un'ostruzione di 500 mm di profondità è di 1100 mm dal pavimento come mostrato in Figura 84.

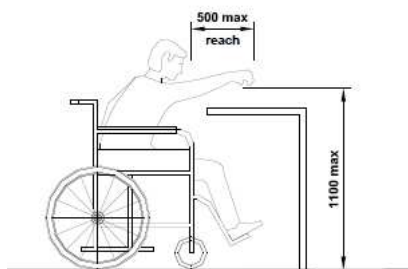


Figure 84
Reach Ranges: Forward Reach Over Obstruction

8.1.3.2

Accessibilità laterale

8.1.3.2.1

L'accessibilità massima, senza ostacoli, è di 1300 mm dal pavimento e la portata minima del lato è di 250 mm dal pavimento come mostrato in figura 85.

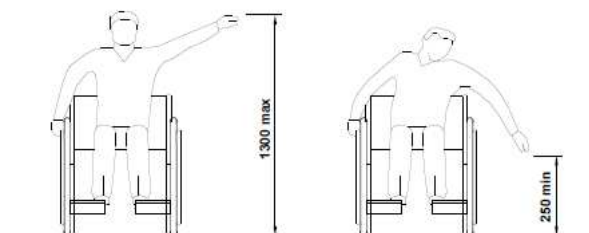


Figure 85
Reach Ranges: Side Reach Without Obstruction

8.1.3.2.2

La accessibilità massima laterale su una ostruzione di 860 mm di altezza di 500 mm profondo è di 1200 mm dal pavimento come mostrato in Figura 86.

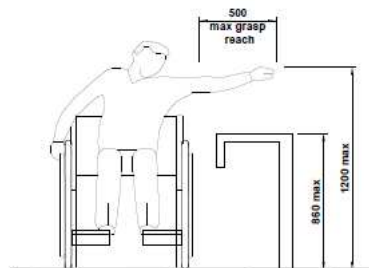


Figure 86
Reach Ranges: Side Reach Over Obstruction

Nota: Quando si progetta per un singolo individuo, occorre prendere in considerazione le limitazioni effettive di accesso dello stesso

8.1.4 Apertura di una porta in un corridoio

8.1.4.1

Il percorso di un utente su sedia a rotelle quando si tratta di aprire una porta in un corridoio è illustrato in Figura 87.

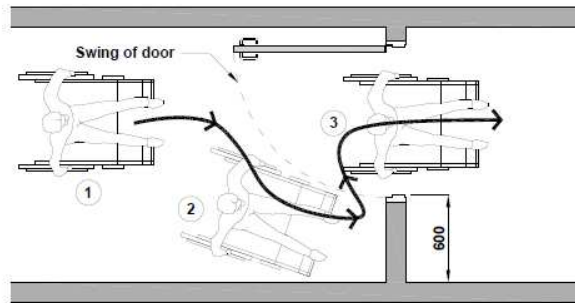


Figure 87
Positions Taken by a Wheelchair when Negotiating a Door in a Passageway

8.1.4.2

Dalla posizione 1, la sedia a rotelle deve spostarsi nella posizione 2 in modo che l'utente possa raggiungere la maniglia della porta e aprirla. Dal momento che uno spostamento laterale di una sedia a rotelle può essere raggiunta solo con la rotazione, la sedia deve seguire la pista da 1 a 2 a 3.

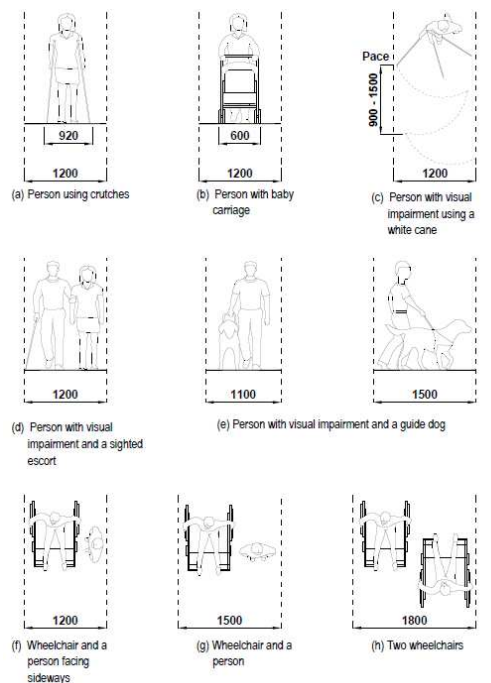
8.1.4.3

Dopo il movimento per aprire la porta l'utente deve tornare indietro, girare la sedia e seguire il percorso indicato nella figura 3

8.1.5 Larghezze dei passaggi

8.1.5.1

Devono essere fornite adeguate quote di spazio per i diversi utenti che passano su un percorso di accesso come mostrato nella Figura 88. Anche se le persone che utilizzano gli ausili possono manovrare attraverso aperture minime di 850 mm di larghezza libera, hanno bisogno di passaggi più ampi per maggiore comodità di andatura. Le punte della stampella quando divaricano eccessivamente possono rappresentare un pericolo nei passaggi stretti, dove potrebbero non essere notate da altri pedoni.



8.2

SIMBOLO INTERNAZIONALE DI ACCESSO PER LE PERSONE CON DISABILITÀ

8.2.1 Generale

8.2.1.1. Quando un edificio è reso accessibile in conformità con la clausola 2.1 del capitolo 2, dovrà essere dotato di segnaletica idonea ad indicarne l'accessibilità.

8.2.1.2

Il simbolo internazionale di accesso dovrà essere permanente e ben visibile per indicare la posizione delle varie strutture nell'edificio.

8.2.1.3

Le persone con disabilità possono avere limitazioni nel movimento della testa o una riduzione della visione periferica. La segnaletica posizionata perpendicolarmente al percorso è visibile con più facilità. Le persone possono generalmente distinguere la segnaletica in un angolo di 30 ° da entrambi i lati della linea centrale dei loro volti senza spostare le loro teste.

8.2.2

Figura del simbolo di accesso

8.2.2.1.

Il simbolo di accesso deve essere utilizzato per identificare le caratteristiche di accessibilità a strutture usate da persone con disabilità.

8.2.2.2

La forma del simbolo di accesso deve rispettare quanto segue:

- a) è composto da due elementi, vale a dire, una figura simbolizzata in una sedia a rotelle e uno sfondo quadrato semplice;
- b) la disposizione proporzionale della figura simbolizzata deve essere conforme con la figura 89;
- c) il colore della figura simbolizzata è bianco su un blu sfondo;
- d) la figura simbolizzata è rivolta a destra.

8.2.2.3

Dove posizionare il simbolo di accesso:

- a) al di fuori dell'edificio con strutture accessibili;
- b) nelle aree in cui sono previste strutture per le persone con disabilità.

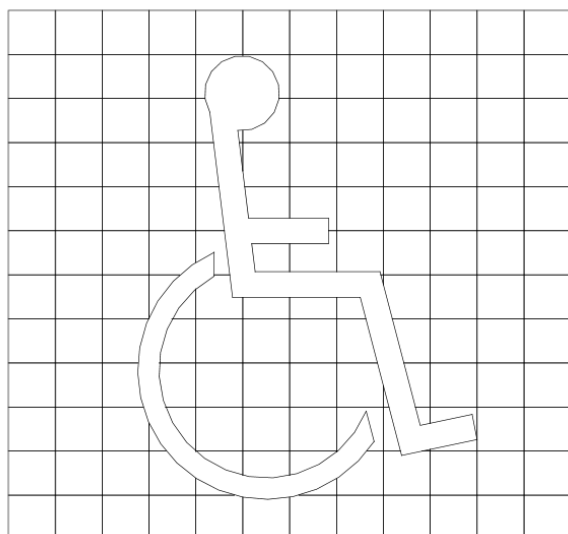


Figure 89

Symbol of Access for Persons with Disabilities